

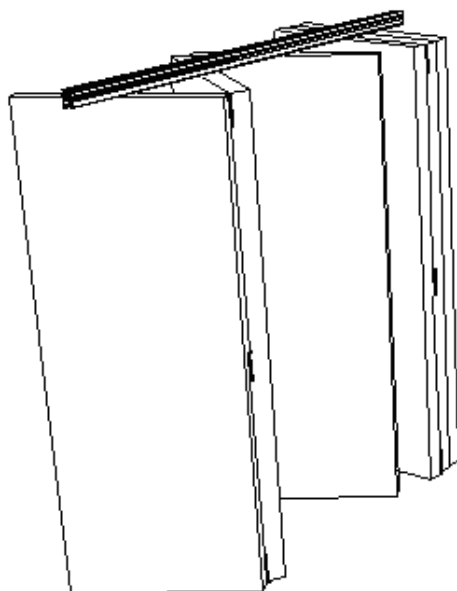
ALGAFLEX

MURS ET ESPACES MOBILES

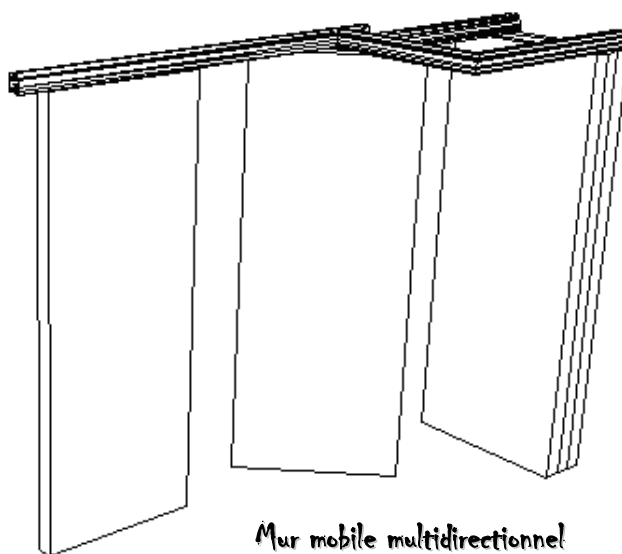
ENTRETIEN ET UTILISATION DES MURS MOBILES ALGAFLEX

GENERALITES

Mur mobile monodirectionnel



Panneaux à suspension centrale



*Mur mobile multidirectionnel
Panneaux indépendants
Suspendus par 2 points*

NOTICE A L'USAGE DES UTILISATEURS (Maître d'ouvrage, chef d'établissement,)

.Avant propos.

- 1. Garantie.**
- 2. Recommandations.**
- 3. Entretien des profilés en aluminium.**
- 4. Entretien des rails.**
- 5. Entretien des charnières.**

Fiche BE 56 97



ALGAFLEX

MURS ET ESPACES MOBILES

AVANT PROPOS

- Le bon usage.

Il s'agit d'utiliser le mur mobile intelligemment et, dans le cadre d'un usage normal correspondant à celui pour lequel il a été étudié, fabriqué et installé.

Par exemple : ne pas claquer trop vivement la fermeture des portes, ne pas se suspendre intempestivement au vantail, ne pas forcer pour fermer une porte lorsqu'un objet l'en empêche. Ne pas projeter un panneau mobile contre un autre.

Le bon usage constitue le premier moyen de réduire l'entretien à venir et de prolonger la durée de vie du mur mobile.

- L'entretien

Il consiste à nettoyer périodiquement mais, aussi à lubrifier certaines pièces mécaniques.

- La maintenance

La maintenance d'un mur mobile doit être confiée à un professionnel, pour cette opération, ALGAFLEX peut vous proposer un contrat de maintenance annuel. La société ALGAFLEX s'engage alors à procéder à des examens périodiques du mur mobile et, au remplacement éventuel de certaines pièces suivant le contrat choisi.

Fiche BE 56 97



ALGAFLEX

MURS ET ESPACES MOBILES

1. LA GARANTIE

- * **Les murs mobiles ALGAFLEX font l'objet des garanties suivantes :**

Garantie 5 ans pièces et main d'œuvre.

Garantie décennale sur les ouvrages solidaires du gros oeuvre

CONDITION DE GARANTIE

La garantie ne couvre en aucun cas les points suivants :

- * **Les contrôles périodiques, l'entretien, la réparation et le remplacement de pièces par suite d'usure normale.**
- * **L'endommagement du produit résultant :**
 - D'abus et de mauvais usage, en particulier mais non de façon exclusive à**
 - a) La négligence ou faute d'utilisation.(utilisation contraire aux instructions ou non prévue, fausse manoeuvre...)**
 - b) Accident de cas de force majeure ou toute autre cause hors du contrôle d'ALGAFLEX en particulier mais non de façon exclusive.
(la foudre, l'inondation, l'incendie, les troubles publics, le vandalisme.)**
 - c) De démontages, réparations ou modifications par l'utilisateur ou un tiers autre que par la société ALGAFLEX ou un réparateur agréé.**

Fiche BE 56 97



2. RECOMMANDATIONS.

Les murs mobiles sont des éléments d'aménagement intérieur qui, en aucun cas ne sont destinés à un usage externe ou direct avec l'extérieur. Ils ne font pas partie de l'enveloppe du bâtiment.

A ce titre :

1. Le clos et le couvert du bâtiment doivent être dans leur état de finition définitive ;
Une réhumidification importante des locaux ne doit plus être à craindre ;
aucune projection d'eau (jet, arrosage, lanceur haute pression, etc...) ne devra être faite, sur le mur mobile ni dans leurs abords immédiats.
La fourchette d'humidité relative de l'air admissible doit se situer entre 45% et 55%
2. Ne pas appliquer de source de chaleur à proximité immédiate des parois murs mobiles (convecteur, lampe halogène, etc...) la température doit se situer entre 12°C et 24°C
3. La manipulation des murs mobiles ne devra être réalisée que par des adultes habilités à leur utilisation, ayant reçu les instructions d'utilisation.
4. Les panneaux doivent être accompagnés lors de leur déplacements et ne jamais être lancé à la volée sans être maintenu par l'opérateur.
5. Les murs mobiles ne sont pas des éléments porteurs. Aucun accessoires ne devra être ajouté (étagère, rayonnage, cadre, etc. ...)
6. Les qualités acoustique et/ou des résistances au feu des murs mobiles ne pourront être conservées que si aucune modification n'est apportée par l'utilisateur (perçage des parements, création de bouche d'aération, modification de positionnement des panneaux non prévu dans le fonctionnement originale, suppression des joints intumescents et acoustiques, etc. ...)
7. Lorsque le mur mobile comporte une porte de communication, si la serrure est équipée d'un cylindre, celui-ci est systématiquement livré avec un jeu de clés de sécurité.
Par raison de sécurité et de confidentialité, la société ALGAFLEX n'archive pas le numéro des clés ou le code des organigrammes pouvant s'y apposer.
Il appartient au maître d'ouvrage ou au chef d'établissement de conserver le code ou le numéro des clés.
Pour ces raisons la société ALGAFLEX ne pourra fournir un autre jeu de clé, et dans le cas de perte de toutes les clés, le cylindre devra être changé (à la charge de l'utilisateur).



3. ENTRETIEN DES PROFILES EN ALUMINIUM (anodisés ou thermolaqués)

L'aluminium possède de par sa nature une bonne tenue aux intempéries et aux environnements sévères.

L'anodisation, le laquage réalisé dans les règles de l'art, en plus d'une protection supplémentaire leur apporte également une finition décorative très appréciée.

Toutefois, il arrive fréquemment que les surfaces anodisées ou thermolaquées se couvrent à l'usage, de souillures provenant de l'environnement atmosphérique, fumée de cigarettes ou traces de doigts du aux conditions d'exploitations de la cloison.

C'est pourquoi, il peut être nécessaire de nettoyer les profils aluminium de la cloison (en général tous les 2 ou 3 ans)

- **Nettoyage des profils anodisé.**

Le nettoyage peut être effectué par un lavage à l'eau tiède additionné d'un agent mouillant (savon noir, savon liquide) appliqué à l'aide d'une éponge ou d'un chiffon.

En cas de tâches ou de salissures importantes, il est possible d'utiliser avec précaution un tampon synthétique très doux (ne jamais laver à grandes eaux, ne jamais employer de produits à réaction non neutre, pas d'alcool, pas de produit alcalin). Ils dissoudraient la couche d'alumine.

Ne jamais utiliser de tampons grossiers (paille de fer, laine métallique, toile émeri, brosse métallique ou autres produits abrasifs).

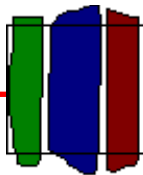
- **Nettoyage des profils thermolaqués.**

Pour l'entretien des profils thermolaqués, une attention toute particulière doit être portée sur le choix du produit utilisé qui ne doit en aucun cas attaquer, fragiliser le laquage ou changer la couleur par altération des pigments.

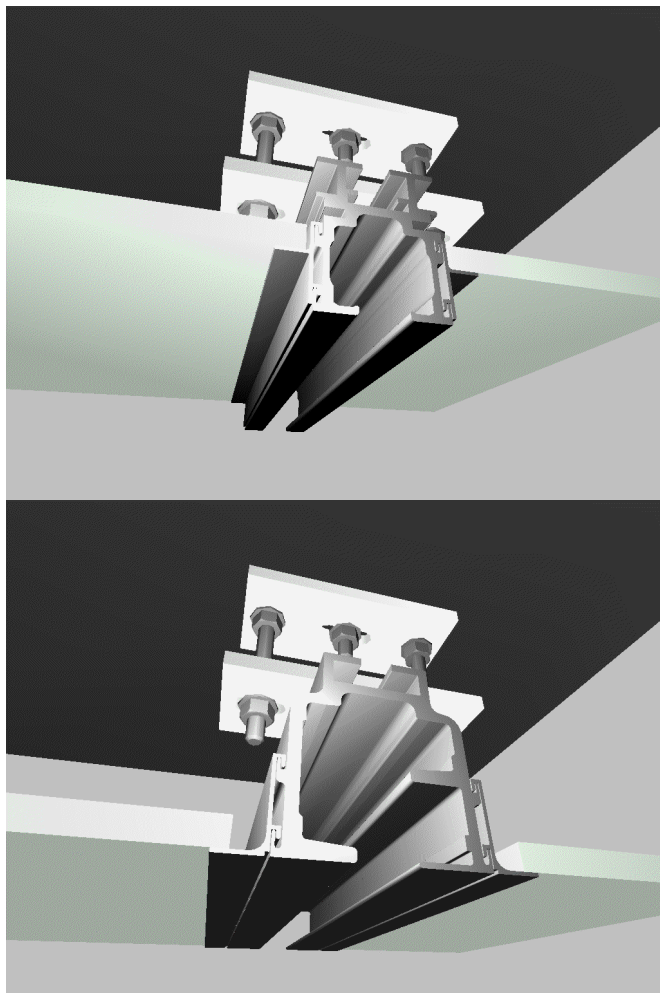
Le nettoyage peut être effectué par un lavage à l'eau tiède additionnée d'un agent mouillant (savon noir, savon liquide) appliqué à l'aide d'une éponge ou d'un chiffon.

Si besoin d'un nettoyage avec un solvant, seul l'alcool éthylique dénaturé ou l'essence "C" sera utilisable.

Ne jamais utiliser de tampons grossiers (paille de fer, laine métallique, toile émeri, brosse métallique ou autres produits abrasifs).



4. OPERATION D'ENTRETIEN ANNUEL SUR L'ENSEMBLE DU RESEAU DE RAIL



1. Nettoyage du réseau de rail

a) A l'aide d'un chiffon ou papier de nettoyage imbibé d'essence minérale, éliminer la graisse oxydée qui s'est déposée sur les bandes de roulement du réseau de rail. Cf. Schéma ci-dessous
Remarque: Ne jamais utiliser de matières abrasives tels que paille de fer, papier Eméri, brosse métallique ou autres produits abrasifs.

Attention: Ne pas salir ou détériorer le plafond suspendu lors de cette opération de nettoyage.

Si nécessaire, assurer la protection des plafonds suspendus aux abords immédiats du rail à l'aide de papier adhésif approprié.

b) Nettoyer si besoin la sous-face du rail.

Remarque: Ne jamais utiliser de matières abrasives tels que paille de fer, papier Eméri, brosse métallique ou autres produits abrasifs.

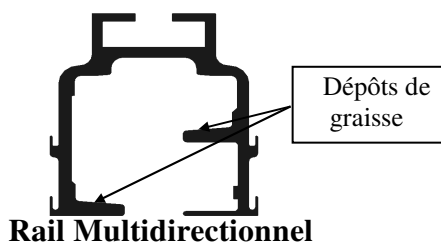
2. Lubrification du réseau de rail

a) Déposer une noisette de graisse blanche sur le bout du doigt et l'étaler sur chaque bande de roulement du rail. Cette opération est renouvelée tous les mètres environ.

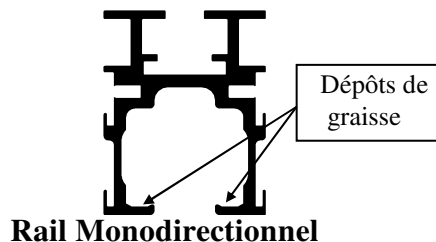
b) Manoeuvrer l'ensemble des panneaux de la cloison pour permettre la lubrification complète du rail et des chariots.

c) Vérifier qu'il n'y ait pas d'excédent de graisse et l'enlever si besoin.

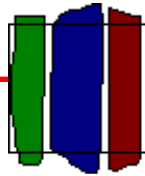
SCHEMA



Rail Multidirectionnel



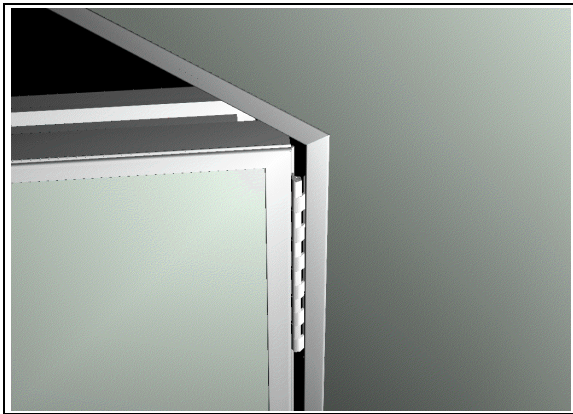
Rail Monodirectionnel



ALGAFLEX

MURS ET ESPACES MOBILES

5. OPERATION D'ENTRETIEN BI-ANNUELLE DES CHARNIERES SUR PORTE DE COMMUNICATION ET PANNEAUX RELIES



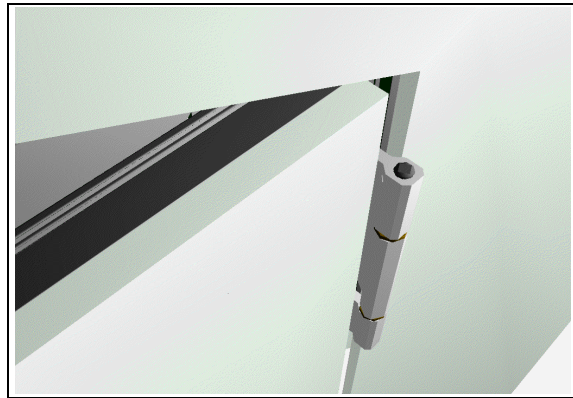
1. Nettoyage du Corps de la charnière

A l'aide d'un chiffon ou d'un papier de nettoyage imbibé d'essence minérale, éliminer le lubrifiant oxydé et usé qui s'est déposé naturellement sur les parties visibles de la charnière.

2. Lubrification

- a) Muni d'une burette, déposer une goutte d'huile de lubrification incolore à viscosité faible.

Cette goutte devra être appliquée sur l'axe même de la charnière dans sa partie haute.



- b) Manoeuvrer l'ouvrant suivant son axe de rotation (ouverture/fermeture) pour permettre au lubrifiant de se répandre par gravité et capillarité dans la partie interne de la charnière.

- c) Renouveler l'opération si besoin.

- d) Cette action peut cependant laisser apparaître un surplus de lubrifiant.

A l'aide d'un chiffon imbibé d'alcool, éliminer l'éventuel excédent.

Remarque Ne jamais utiliser de matières abrasives tels que paille de fer, papier Eméri, brosse métallique, ou autres produits abrasifs.